

# Scheveningen Radio

1904



1979

19 december

75 JAAR

## EEN MOMENTOPNAME IN WOORD EN BEELD

Uitgegeven tijdens de bijeenkomst op het  
zendstation te Scheveningen 19 dec. 1979

Bij de foto op de omslag:  
Gezicht op de zeehaven te Scheveningen met het  
station voor draadloze telegrafie.  
(Foto: Van Dijck, gepubliceerd in "De Prins"  
van december 1907).

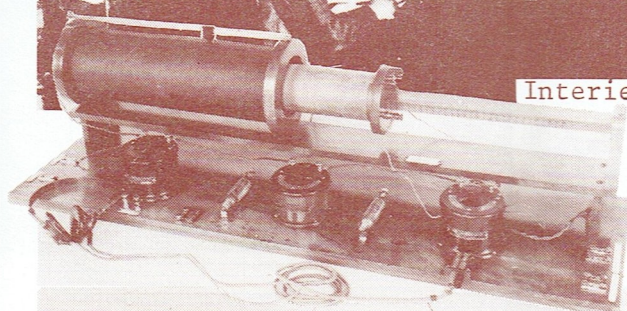
1

Het programmaboekje van de viering van Scheveningen Haven 75 jaar

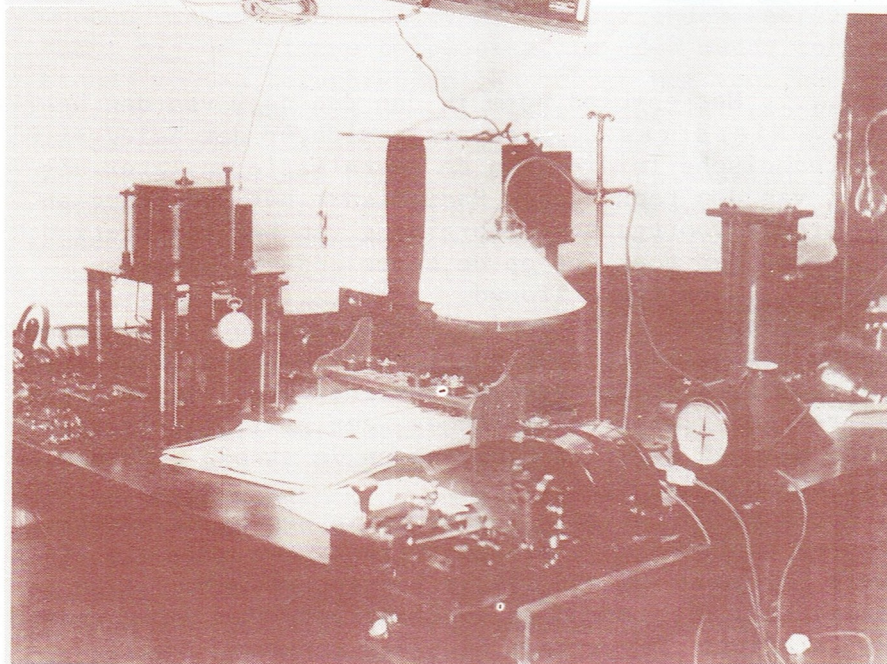




Interieur van het station  
te Scheveningen.  
1907



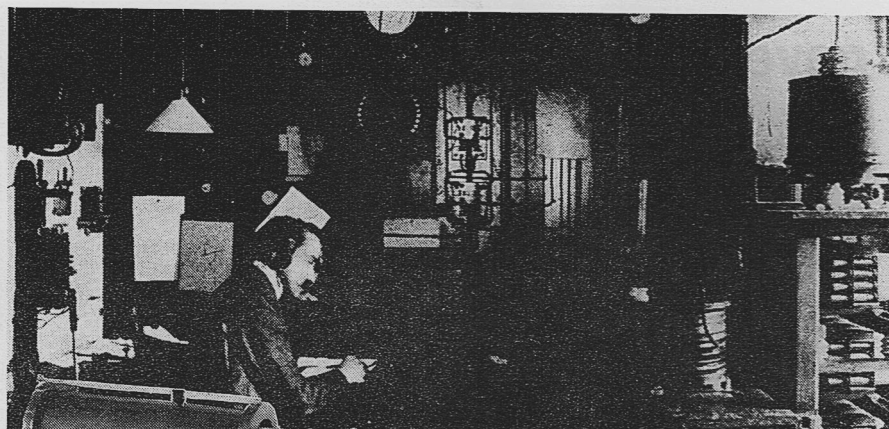
Glijspoelontvanger  
1919



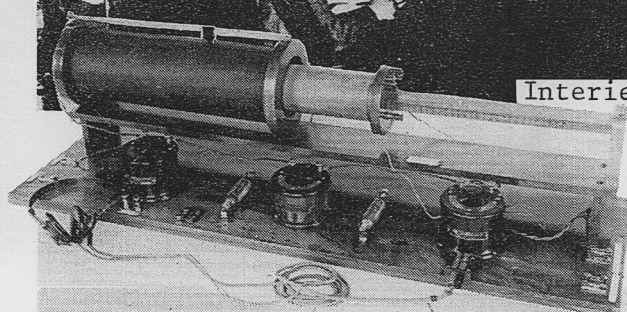
Ontvanginrichting te Scheveningen-haven 1912.  
Op tafel o.a. een plankje met reserve electrolytische  
detectoren.

7

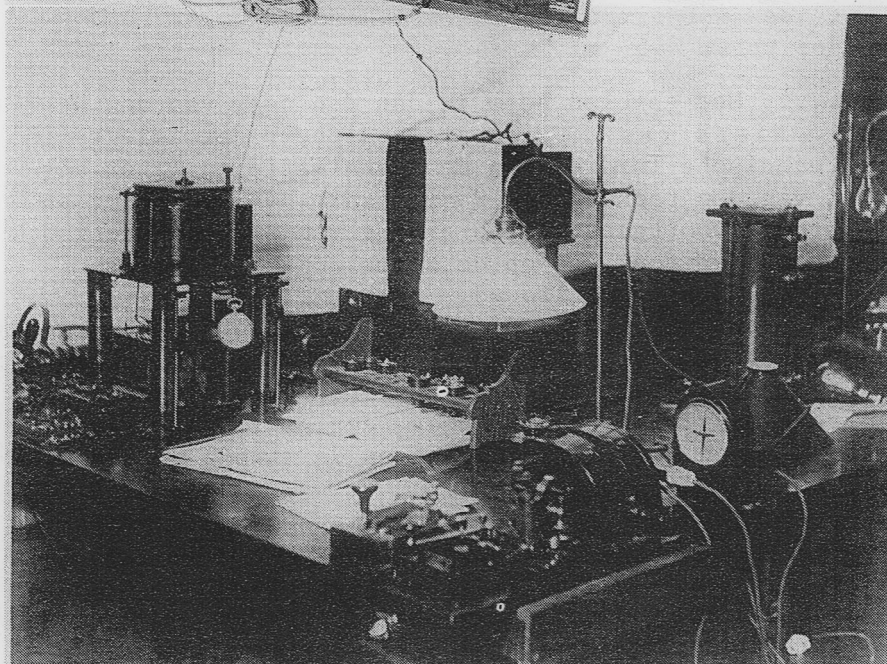
Een binnenblad van het programma boekje met een glijspoelontvanger 1919



Interieur van het station  
te Scheveningen.  
1907



Glijspoelontvanger  
1919



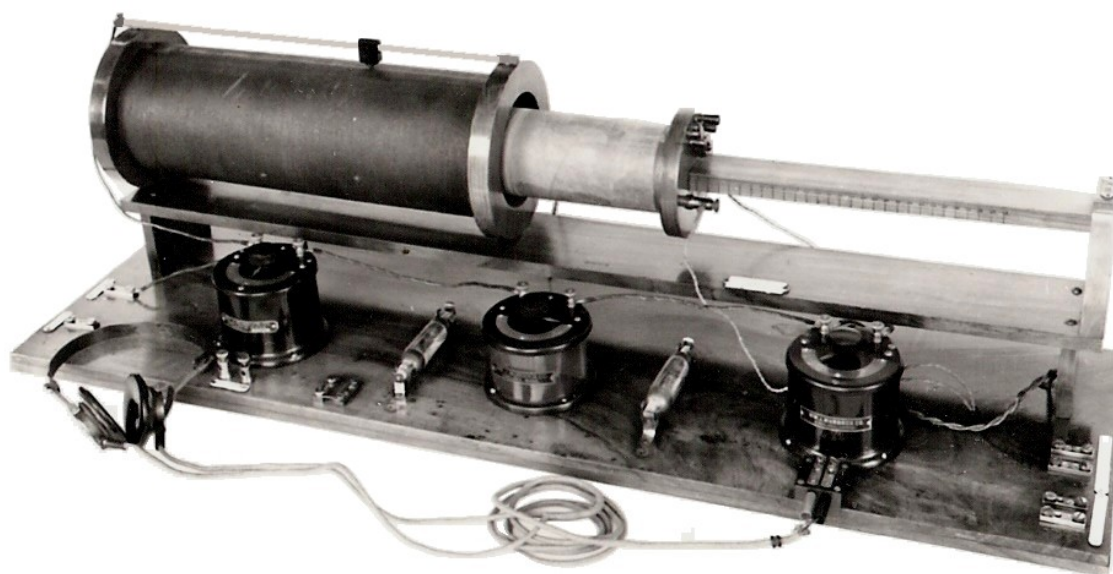
Ontvanginrichting te Scheveningen-haven 1912.  
Op tafel o.a. een plankje met reserve electrolytische  
detectoren.

7

Nogmaals dezelfde foto in zwart-wit met de glijspoelontvanger 1919. Volgens mij is deze glijspoelontvanger een Bal ontvanger type LJ6. Zie volgende bladzijde.



## Bal ontvanger, waarschijnlijk type LJ 6



museum  
voor **communicatie**

Inv. 01313

### RADIO-ONTVANGER, ELECTRO TECHNISCH BUREAU BAL

De ontvanger is gemonteerd op een bruin gepolitoerde notenhouten grondplank met dubbele bodem en een opstand in twee verdiepingen. De onderste lat van de opstand draagt een vaste cylindrspoel met glijcontact.

De bovenste lat van de opstand draagt een cilindrische glijspoel die voor variabele koppeling in de vaste spoel geschoven kan worden

Op de grondplank gemonteerd: twee buishouders, drie Murdock variabele condensatoren voor de afstemming van de primaire en secundaire kringen en voor terugkoppeling. Aansluitingen voor de diverse spanningen, de koptelefoon en de antenne en aarde.

Werking: afgestemde antennekring met variabele zelfinductie (serieresonantie) - afgestemde secundaire kring met aftakspoel - variabele koppeling - roosterdetectie - variabele terugkoppeling - koptelefoon in minleiding anodebatterij.

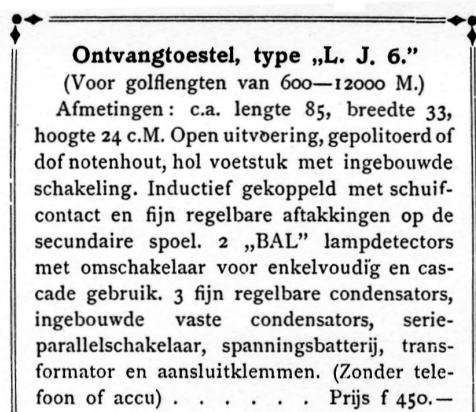
Fabrikant: Electro-Technisch Bureau Bal, Breda

Afm.: l = 1000 mm , b = 295 mm , h = 276 mm

Toestel voor ontvangst van gedempte en ongedempte telegrafiesignalen 1919. Fotonegatief cc 5848

De ontbrekende buizen (met schroeffitting) zijn aangevuld uit de reservevoorraad. Eén exemplaar type IDZ, het tweede exemplaar van matglas is genummerd: 23218.

De ontbrekende condensatoren zijn eveneens vervangen. De grotendeels inwendige bedrading is vernieuwd naar het schema van de fabrikant zoals uit een in 1919 uitgegeven brochure.



Tekst van de LJ 6 in de Bal Catalogus 1919.

Merk op dat de 3 regelbare condensators en 2 Bal lampdetectors klopt. Maar dat de afmeting van de grondplank niet klopt.

Wel is de LJ 6 in 1919 het enige Bal toestel met 2 lampdetectors.